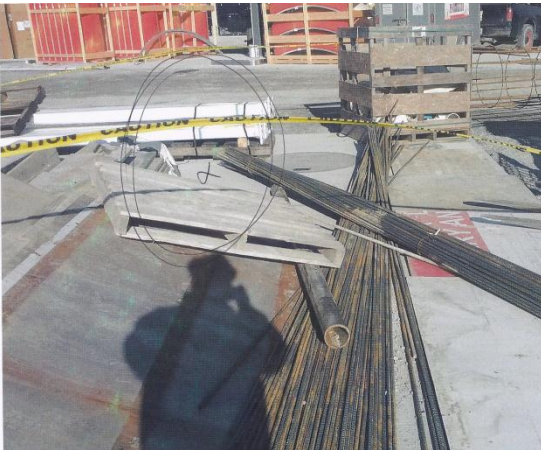


Il faut effectuer une évaluation de dernière minute des risques

Blessure consignée ProAct n° 302695



Jambe fracturée par un faisceau de barres d'armature

Deux travailleurs s'affairaient à déplacer deux faisceaux de barres d'armature de 1800 lb chacun sur la dalle béton d'un réservoir. Le premier était aux commandes d'un petit engin de manutention pendant que l'autre se trouvait devant la charge et agissait comme guetteur. Le premier faisceau avait été déposé mais le second faisceau a heurté le premier et a roulé par-dessus pour ensuite frapper le guetteur et lui fracturer la jambe. Le travailleur a été opéré et il sera en arrêt de travail pendant plusieurs mois.

Quelle leçon pouvons-nous tirer de cet incident?

Cet incident aurait pu être évité

- Les méthodes appropriées pour la conduite de l'engin n'ont pas été suivies. L'opérateur n'aurait pas dû faire rouler les faisceaux de barre sur la fourche. Il aurait dû les placer sur des blocs pour les abaisser de manière contrôlée.
- Le guetteur se trouvait en première ligne. Même s'il était nouveau et ne se rendait pas compte du danger, l'opérateur de l'engin, qui était plus expérimenté, aurait dû planifier la tâche, identifier les risques et travailler avec le guetteur pour réduire leur exposition au danger. Une plus grande attention à la sécurité aurait pu prévenir cette blessure.

Arrêtez et pensez avant d'exécuter des tâches!

- Il faut toujours effectuer une évaluation de dernière minute des risques (ÉDMR) avant d'entreprendre n'importe quelle tâche
- L'ÉDMR est un outil qui permet d'identifier les risques et de réduire notre tolérance. Elle peut aussi réduire notre complaisance au travail, même pendant l'exécution de tâches ordinaires.
- Planifiez toutes les tâches, évaluez les risques et mettez en place des mesures de contrôle pour atténuer et éliminer les risques.
 - Ne prenez jamais de raccourcis. Suivez toujours les méthodes et faites une ÉDMR.

Toutes les blessures peuvent être évitées